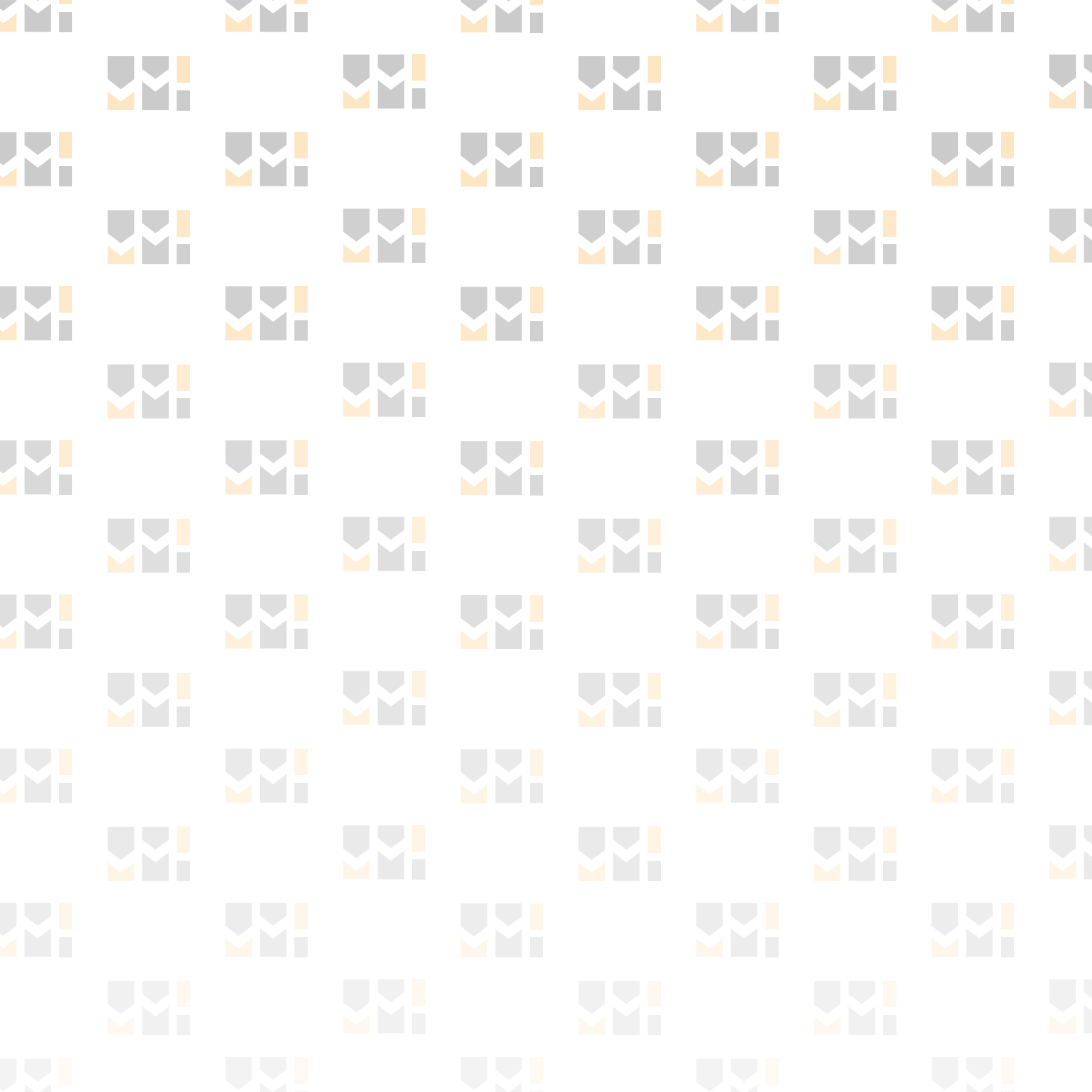




MODULmobileHOMES



[www.modulmobilehomes.com](http://www.modulmobilehomes.com)  
[info@modulmobilehomes.com](mailto:info@modulmobilehomes.com)

Kontakt telefon:  
+387(0) 65 95 95 95



MODULmobileHOMES

Nadogradi život za jedan MODUL!



ZAŠTO  
MMH?

ZAŠTO  
MMH?

### **MODULARNOST**

Objekti su dimenzionisani prema stvarnim potrebama korisnika.

### **JEDINSTVENOST**

Stambena struktura je postignuta zahvaljujući mogućnosti kombinovanja modularnih jedinica.

### **JEDNOSTAVNOST GRADNJE**

Štedi vrijeme krajnjeg korisnika.

### **DOGRADIVOST SISTEMA**

Kuća koja raste zajedno sa porodicom.

### **MODERAN DIZAJN**

Uklapanje u bilo koji prirodni kontekst lokacije.

### **ENERGETSKI EFIKASAN SISTEM**

U cilju smanjenja utroška energije, karakteristike objekta se prilagođavaju potrebama korisnika, lokalnim zahtjevima i propisima.



STANDARDNI PROIZVODI

MMH MODULI

2

MMH DODACI

3



MMH MODULARNE KOMBINACIJE

MMH21\_S.01

4

MMH21\_M.01

8

MMH21\_M.02

12

MMH21\_L.01

16

MMH21\_L.02

20

MMH21\_XL.01

24



TEHNIČKE KARAKTERISTIKE

28



MMH  
MODULI



**Modul A** je osnovna modularna kuća, planirana kao garsonjera za dvije osobe. Dnevna zona, kuhinja, hodnik i potpuno opremljeno kupatilo zauzimaju korisnu površinu od 24,1m<sup>2</sup>. Ambijentalnosti dnevne sobe, dodatno doprinosi velika staklena stijena, koja vizuelno produbljuje prostor i integriše ga sa prirodom.

**Modul B** je prostorno veća modularna kuća u odnosu na modul A i funkcioniše kao jednosoban stan za četiri osobe. Zauzima korisnu površinu od 32,4m<sup>2</sup>. Prostor se sastoji se od dnevne sobe, kuhinje, hodnika, spavaće sobe i potpuno opremljenog kupatila. Komforu doprinosi velika staklena stijena i prijatan ambijent.

**Modul D1** je manja spavaća soba, koja zauzima površinu od 10,6m<sup>2</sup>, a namijenjena je za boravak dvije osobe. Ugodan ambijent i prirodno osvjetljenje pruža ugaona staklena stijena. Dodatni paket opreme i za ovu prostoriju, možete birati opciono.

**Modul D2** je velika spavaća soba, sa potpuno opremljenim kupatilom. Zauzima površinu od 15,8m<sup>2</sup>, čime je obezbijedeno dovoljno prostora za komforan boravak dvije osobe. I u ovoj spavaćoj sobi postoji ugaona staklena stijena, koja doprinosi prijatnoj atmosferi. Odgovarajući paket opreme možete birati opciono.

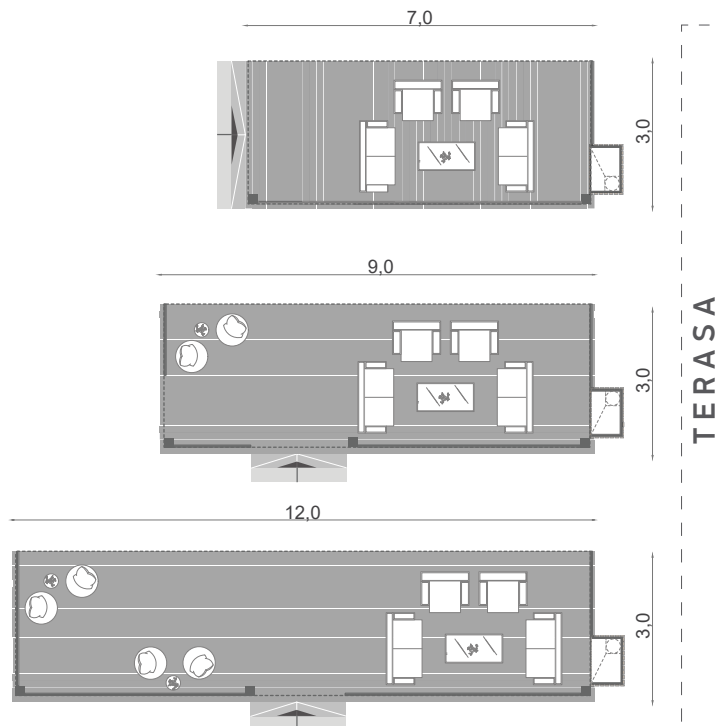
**Modul garaže** je prostorija namijenjena vašim limenim ljubimcima. Zauzima površinu od 16,8m<sup>2</sup>, što odgovara površini jednog parking mjesta. Prostor je prirodno ventilisan, a vertikalne drvene letvice kojima je obložena osnovna konstrukcija, dizajnom odgovaraju ostalim modularnim jedinicama. Garaža je opremljena automatizovanim rolo-vratima, čime je pojednostavljen pristup parking mjestu.

## Modul terase

Terasa predstavlja platformu, postavljenu na metalnu konstrukciju, obašivenu "decking-om", koja je u odnosu na kotu terena viša za 50cm. Ograđena je zaštitnom ogradom od lameliranog stakla, visine 60cm, a opremljena modulom roštilja dimenzija 60x90cm. Terasa, kao produžetak dnevne zone, predstavlja mjesto susreta, druženja i odmora i opciono može biti natkrivena.

Proizvodi se u tri dimenzije:

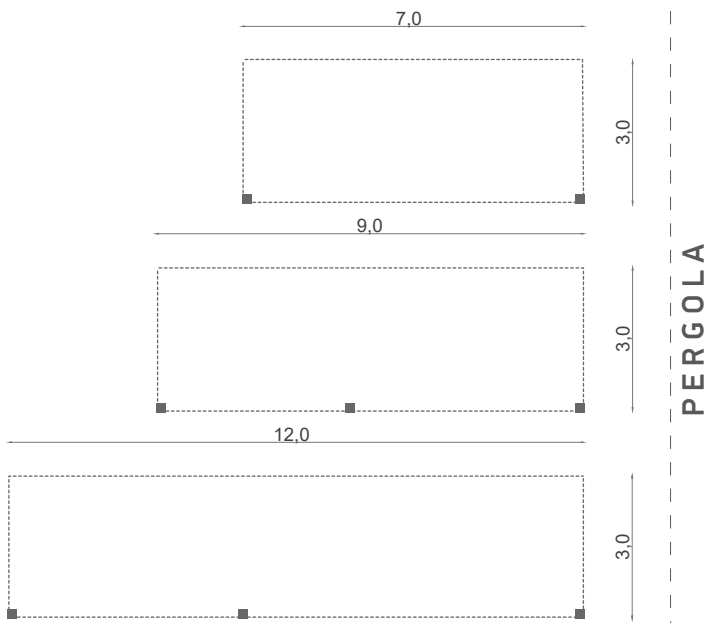
- Mala terasa zauzima površinu od 21,0m<sup>2</sup>
- Srednja terasa zauzima površinu od 27,0m<sup>2</sup>
- Velika terasa zauzima površinu od 36,0m<sup>2</sup>



## Modul pergole

Pergola je dopunski element koji natkriva terasu, služi kao zaštita od sunca i omogućava prijatan boravak na otvorenom prostoru. Bira se opciono, a proizvodi u tri dimenzije. Može da se poruči kao standardna varijanta pergole, sa aluminijskom konstrukcijom i fiksnim drvenim brisolejima ili kao bioklimatska pergola. Bioklimatska pergola, u odnosu na standardnu, je automatizovana, štiti od atmosferskih padavina i omogućava boravak na otvorenom prostoru, bez obzira na vremenske prilike.

- Standardna pergola
- Bioklimatska pergola
- Mala pergola natkriva površinu male terase, od 21,0m<sup>2</sup>
- Srednja pergola natkriva površinu srednje terase, od 27,0m<sup>2</sup>
- Velika pergola natkriva površinu velike terase, od 36,0m<sup>2</sup>





Mobilna kuća, tip:  
MMH21\_S.01

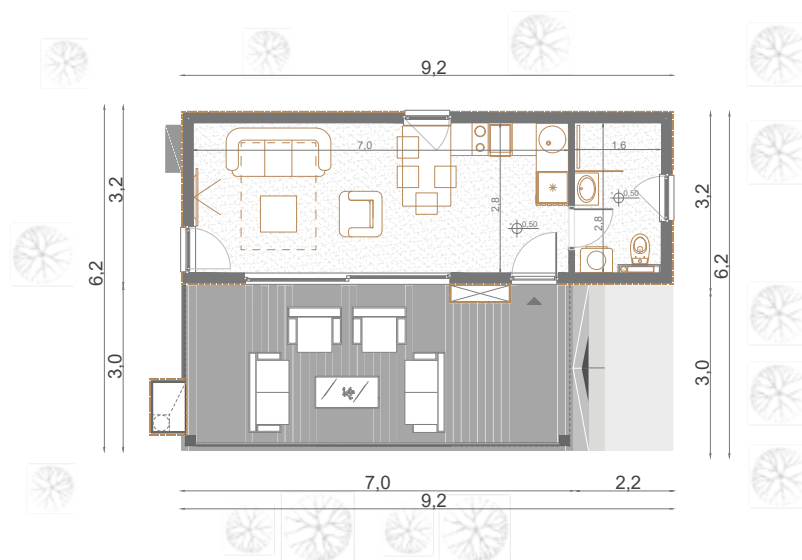






OSNOVA

Mobilna kuća, tip:  
MMH21\_S.01



DNEVNA ZONA  
KUPATILO

P=19,6m<sup>2</sup>  
P=4,5m<sup>2</sup>

NETO POVRŠINA OBJEKTA  
BRUTO POVRŠINA OBJEKTA

P=24,1m<sup>2</sup>  
P=29,4m<sup>2</sup>

TERASA

P=21,0m<sup>2</sup>

UKUPNA KORISNA POVRŠINA P=45,1m<sup>2</sup>

**MMH21\_S.01** je mobilni objekat, modernog dizajna, namijenjen za ugodan boravak dvije osobe. Objekat se sastoji od kupatila i otvorene, velike dnevne zone. Terasa, koja prati objekat skoro cijelom dužinom, predstavlja produžetak dnevne zone i pruža direktnu vezu sa okruženjem. Projektovana je kao prostor za odmor i druženje, a moguće je opremiti tipskim modulom roštilja. Kako bi Vaš boravak u prirodi bio ugodan i u kišnim danima, u ponudi je i bioklimatska pergola, kao dodatna oprema.

**NEKA OVO BUDE PRVI U NIZU MODULA, KOJIM  
ĆETE NADograditi SVOJ ŽIVOTNI PROSTOR!**

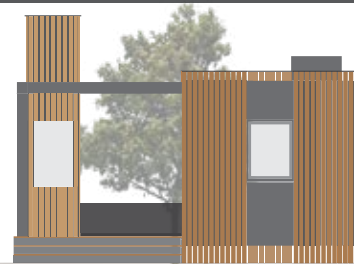


## IZGLEDI

Mobilna kuća, tip:  
MMH21\_S.01



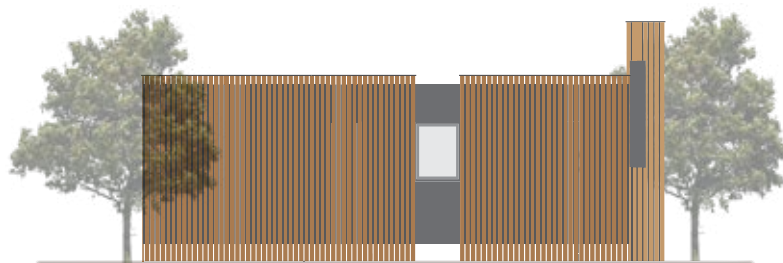
Prednji izgled



Bočni izgled



Bočni izgled



Zadnji izgled

Nadogradite život za  
jedan modul!





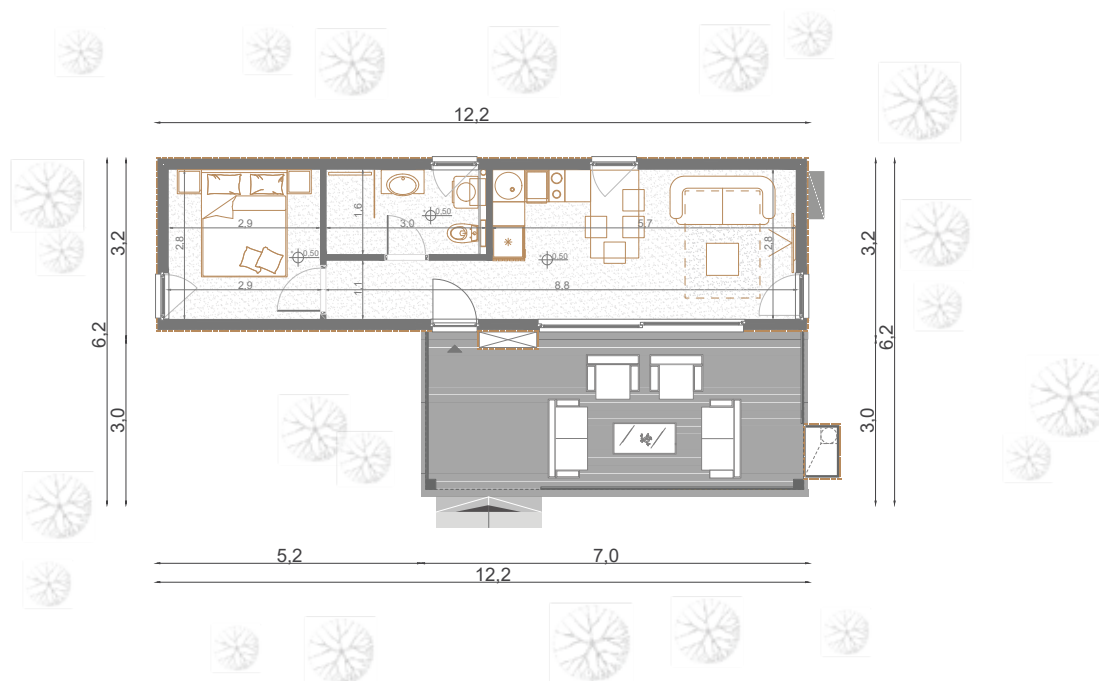
Mobilna kuća, tip:  
MMH21\_M.01





OSNOVA

Mobilna kuća, tip:  
MMH21\_M.01



DNEVNA ZONA  
SPAVAĆA SOBA  
KUPATILO  
HODNIK

P=16,0m<sup>2</sup>

P=8,1m<sup>2</sup>

P=4,8m<sup>2</sup>

P=3,4m<sup>2</sup>

NETO POVRŠINA OBJEKTA  
BRUTO POVRŠINA OBJEKTA

P=32,3m<sup>2</sup>

P=39,0m<sup>2</sup>

TERASA

P=21,0m<sup>2</sup>

UKUPNA KORISNA POVRŠINA P=53,3m<sup>2</sup>

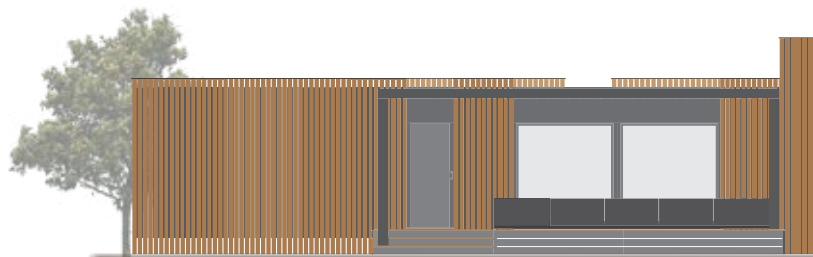
**MMH21\_M.01** je mobilna kuća, koju čini jedan stambeni modul sa natkrivenom terasom, namijenjen za boravak četiri osobe. Pored dnevne sobe, trpezarije, hodnika, kupatila i spavaće sobe, postoji velika terasa, kao produžetak dnevne zone. Predviđena je za druženje i okupljanje, a moguće je opremiti dodatnim, tipskim modulom roštilja i bioklimatskom pergolom, kako bi Vaš boravak u prirodi bio ugodan bez obzira na vremenske prilike.

**ZAŠTO NEKO PARČE PRIRODE NE BI BILO  
OBLIKOVANO PO VAŠOJ MJERI?**



## IZGLEDI

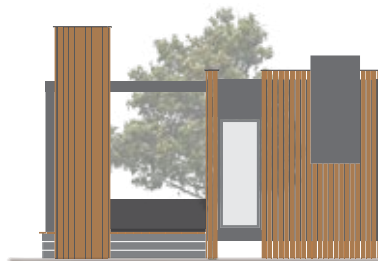
Mobilna kuća, tip:  
MMH21\_M.01



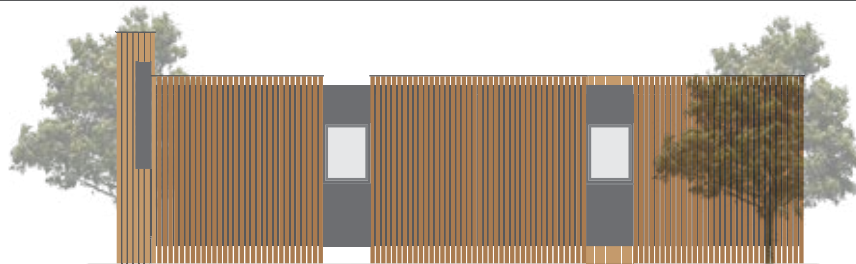
Prednji izgled



Bočni izgled



Bočni izgled



Zadnji izgled

Parče prirode  
oblikovano po  
Vašoj mjeri!





Mobilna kuća, tip:  
MMH21\_M.02

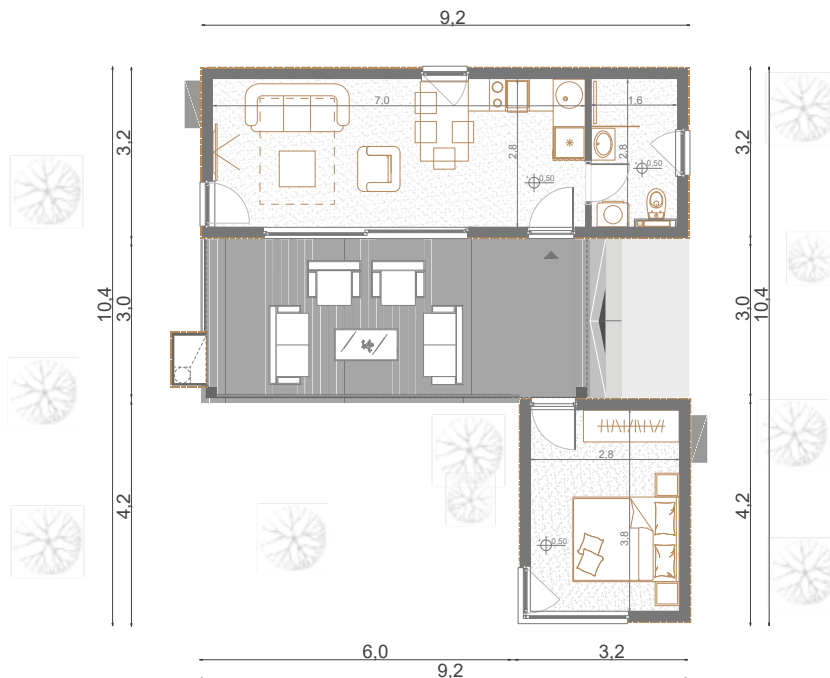






OSNOVA

Mobilna kuća, tip:  
MMH21\_M.02



DNEVNA ZONA  
KUPATILO

P=19,6m<sup>2</sup>  
P=4,5m<sup>2</sup>

SPAVAĆA SOBA

P=10,6m<sup>2</sup>

NETO POVRŠINA OBJEKTA  
BRUTO POVRŠINA OBJEKTA

P=34,7m<sup>2</sup>  
P=42,9m<sup>2</sup>

TERASA

P=21,0m<sup>2</sup>

UKUPNA KORISNA POVRŠINA P=55,7m<sup>2</sup>

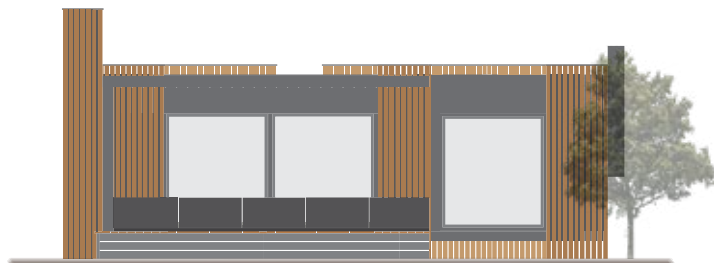
**MMH21\_M.02** predstavlja modularnu cjelinu sačinjenu od dva mobilna objekta, koji su namijenjeni za boravak četiri osobe. Velika terasa predstavlja mjesto susreta i druženja, a povezuje dnevnu zonu i spavaću sobu. Terasu je moguće opremiti tipskim modulom roštilja, kao i bioklimatskom pergolom, kako bi Vaš boravak u prirodi bio ugodan. Moderan dizajn prati svaki segment kompozicije, što istu čini cjelovitom i prepoznatljivom.

**MOBILizujte svoj DOM!**



## IZGLEDI

Mobilna kuća, tip:  
MMH21\_M.02



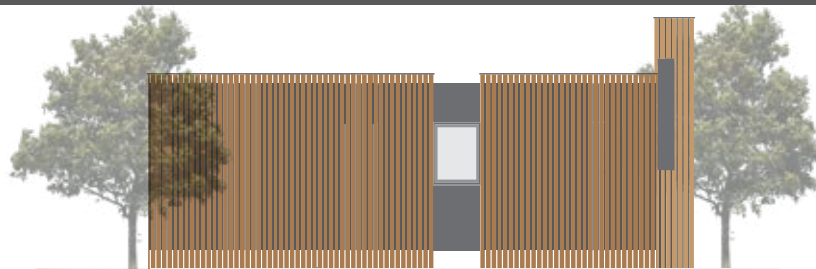
Prednji izgled



Bočni izgled



Bočni izgled



Zadnji izgled

MOBILizujte svoj  
DOM!





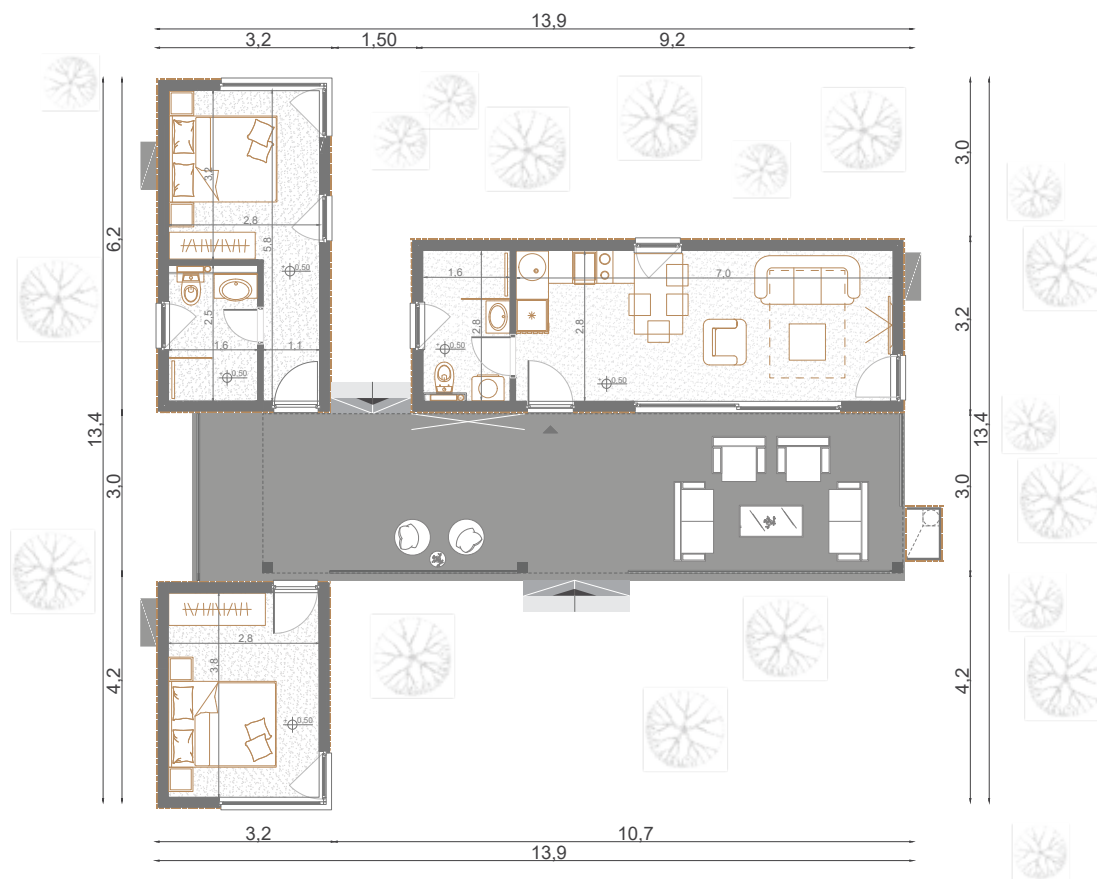
Mobilna kuća, tip:  
MMH21\_L.01





OSNOVA

Mobilna kuća, tip:  
MMH21\_L.01



DNEVNA ZONA  
KUPATILO

P=19,6m<sup>2</sup>  
P=4,5m<sup>2</sup>

SPAVAĆA SOBA

P=10,6m<sup>2</sup>

SPAVAĆA SOBA SA KUPATILOM

P=15,8m<sup>2</sup>

NETO POVRŠINA OBJEKTA

P=50,5m<sup>2</sup>

BRUTO POVRŠINA OBJEKTA

P=62,7m<sup>2</sup>

TERASA

P=36,0m<sup>2</sup>

UKUPNA KORISNA POVRŠINA

P=86,5m<sup>2</sup>

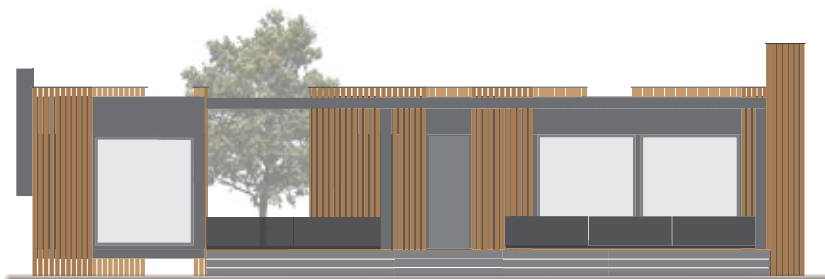
**MMH21\_L.01** je modularna cjelina, koju čine tri mobilna objekta namijenjena za boravak šest osoba. Istim principom materijalizacije je tretiran svaki segment, što datu cjelinu čini prepoznatljivom u svakom prirodnom kontekstu. Velika natkrivena terasa je centralni dio objekta i mjesto druženja i odmora. Povezuje dnevnu zonu sa spavaćim sobama, a može da bude opremljena tipskim modulom roštilja, kao i bioklimatskom pergolom, kako bi Vaš boravak bio ugodan i u kišnim danima.

Kroz samo par “klikova”, poručite Vašu MMH kombinaciju!

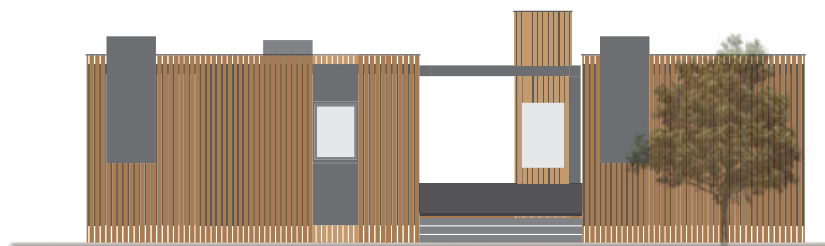


## IZGLEDI

Mobilna kuća, tip:  
MMH21\_L.01



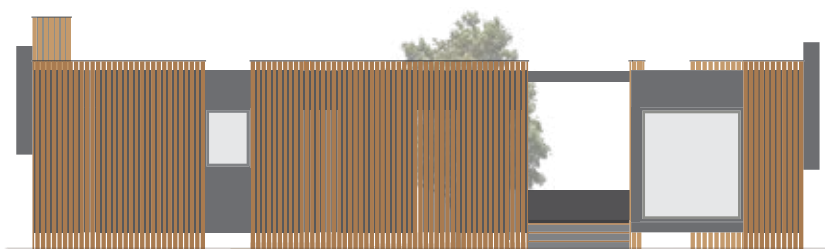
Prednji izgled



Bočni izgled



Bočni izgled



Zadnji izgled

Kuća na KLIK!





Mobilna kuća, tip:  
MMH21\_L.02

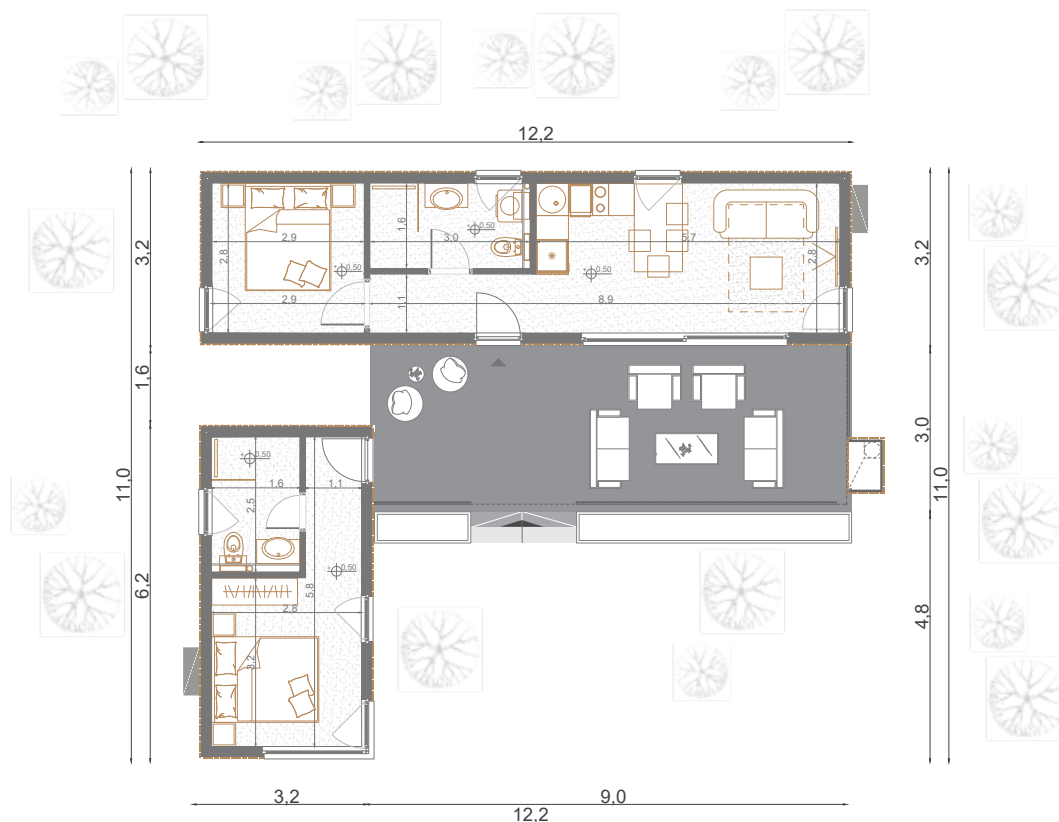






OSNOVA

Mobilna kuća, tip:  
MMH21\_L.02



DNEVNA ZONA  
SPAVAĆA SOBA  
KUPATILO  
HODNIK

P=16,0m<sup>2</sup>  
P=8,1m<sup>2</sup>  
P=4,8m<sup>2</sup>  
P=3,4m<sup>2</sup>

SPAVAĆA SOBA SA KUPATILOM

P=15,8m<sup>2</sup>

**NETO POVRŠINA OBJEKTA**  
**BRUTO POVRŠINA OBJEKTA**

**P=48,1m<sup>2</sup>**  
**P=58,9m<sup>2</sup>**

TERASA

P=27,0m<sup>2</sup>

**UKUPNA KORISNA POVRŠINA**

**P=75,1m<sup>2</sup>**

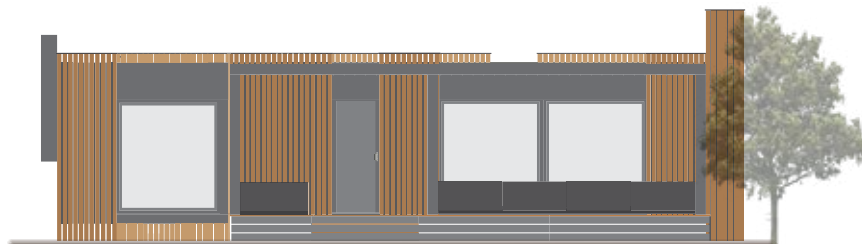
**MMH21\_L.02** je modularna, mobilna kuća, namijenjena za boravak šest osoba. Čine je dvije stambene jedinice, orjentisane ka središnjem, zajedničkom prostoru za druženje i odmor - natkrivenoj terasi. Terasa multifunkcionalni element ove kompozicije, povezuje dnevnu zonu sa spavaćim sobama i pruža direktnu vezu sa okruženjem. Istim principom materijalizacije je tretiran svaki segment kompozicije, što datu cjelinu čini prepoznatljivom u svakom prirodnom ambijentu, a modularnim sistemom gradnje, MMH objekti se kapacitetom prilagođavaju broju osoba koje u njima borave.

**MMH objekti rastu zajedno sa porodicom!**

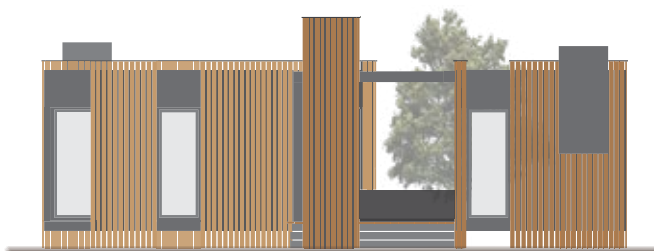


## IZGLEDI

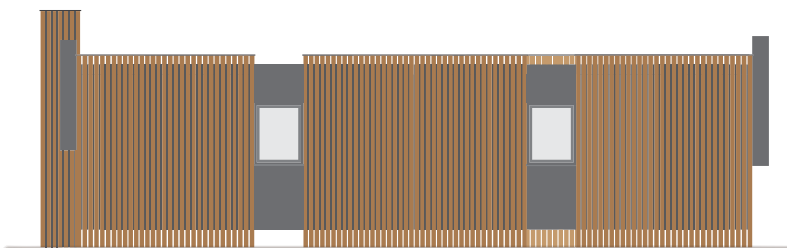
Mobilna kuća, tip:  
MMH21\_L.02



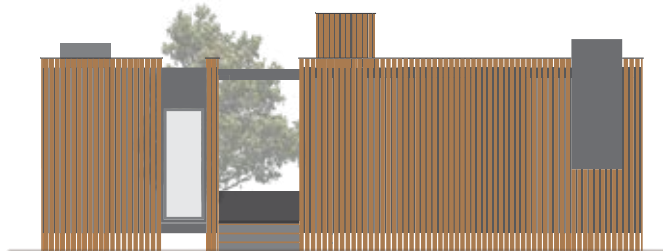
Prednji izgled



Bočni izgled



Bočni izgled



Zadnji izgled

Rastemo zajedno  
sa porodicom!





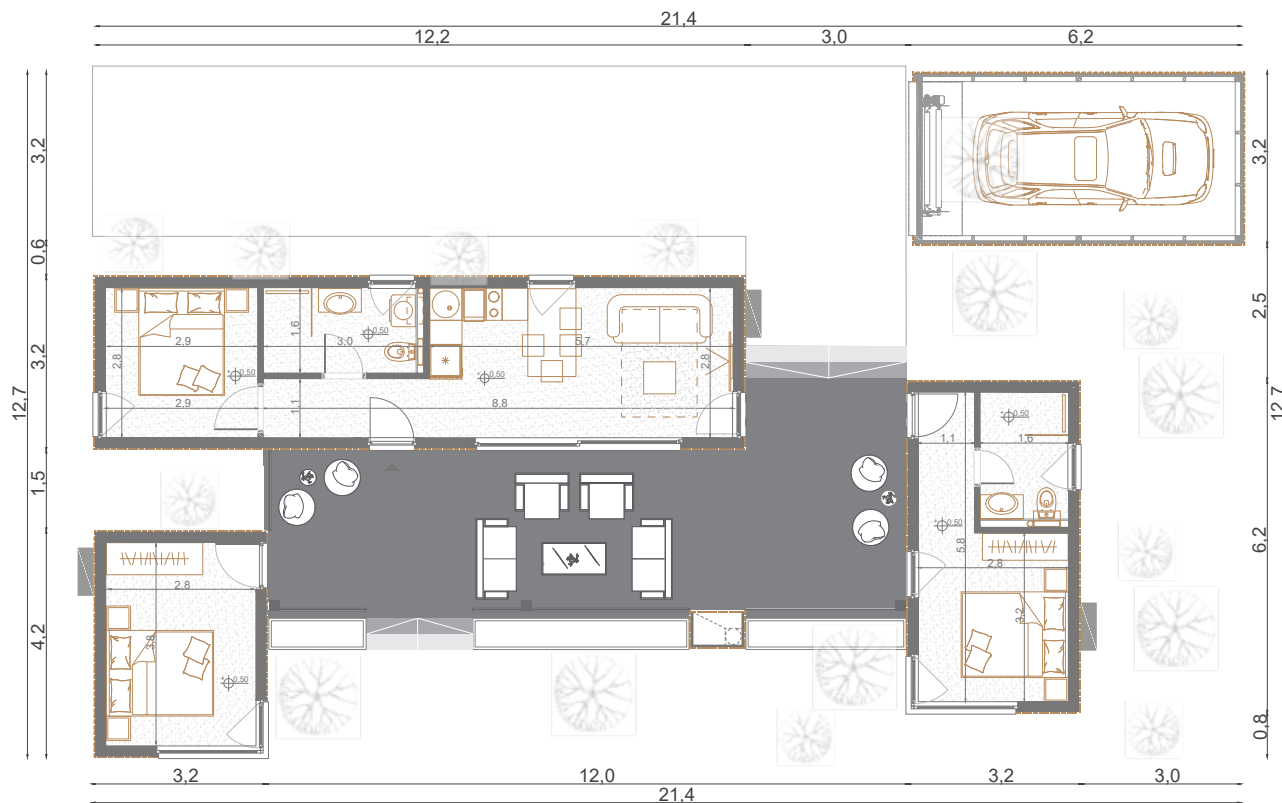
Mobilna kuća, tip:  
MMH21\_XL.01





OSNOVA

Mobilna kuća, tip:  
MMH21\_XL.01



DNEVNA ZONA	P=16,0m <sup>2</sup>
SPAVAĆA SOBA	P=8,1m <sup>2</sup>
KUPATILO	P=4,8m <sup>2</sup>
HODNIK	P=3,4m <sup>2</sup>

SPAVAĆA SOBA	P=10,6m <sup>2</sup>
SPAVAĆA SOBA SA KUPATILOM	P=15,8m <sup>2</sup>

NETO POVRŠINA OBJEKTA	P=58,7m <sup>2</sup>
BRUTO POVRŠINA OBJEKTA	P=72,3m <sup>2</sup>

TERASA	P=36,0m <sup>2</sup>
GARAŽA	P=16,8m <sup>2</sup>

UKUPNA KORISNA POVRŠINA	P=111,5m <sup>2</sup>
-------------------------	-----------------------

**MMH21\_XL.01** je najluksuzniji mobilni MMH kompleks, namijenjen za boravak osam osoba. Čine ga četiri modularne jedinice, koje svojim dosljednim principima materijalizacije odaju utisak jedne cjeline. Jedan od tih modula predstavlja garažni prostor, a ostala tri imaju stambenu funkciju. Organizovani su oko velike, natkrivene, multifunkcionalne terase, koja je projektovana kao mjesto odmora i druženja, a opciono može biti natkrivena bioklimatskom pergolom, kako bi Vaš boravak u prirodi bio ugodan i u kišnim danima.

**NOVO VRIJEME UTIČE NA FORMIRANJE NOVIH NAVIKA I DONOŠENJE NOVIH ODLUKA. NEKA VAŠ IZBOR BUDU MMH OBJEKTI!**

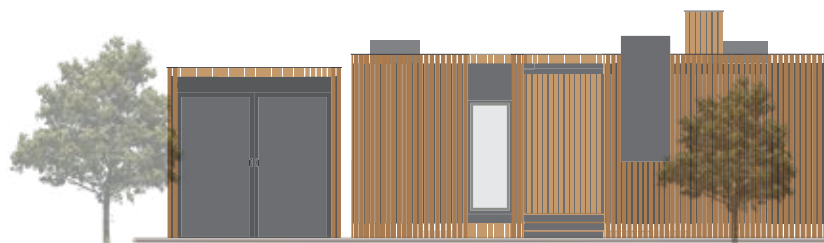


## IZGLEDI

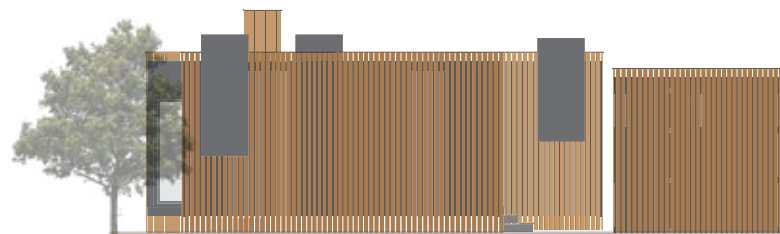
Mobilna kuća, tip:  
MMH21\_XL.01



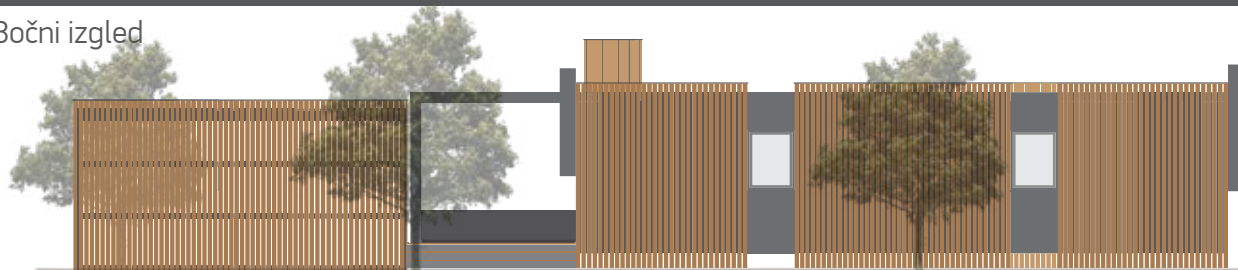
Prednji izgled



Bočni izgled



Bočni izgled



Zadnji izgled



NOVO VRIJEME.

NOVE NAVIKE.

NOVE ODLUKE.

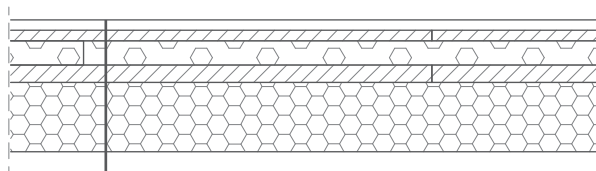
DONESITE SVOJU!



## KONSTRUKTIVNI SISTEM

Konstruktivni sistem MMH objekata čini primarna i sekundarna čelična konstrukcija. Primarnu konstrukciju čine čelični stubovi od kutijastih profila, dimenzija 100x100x4mm i čelične grede, dimenzija 100x160x4mm. Sekundarnu konstrukciju čine čelični "U" profili, dimenzija 50x100x3mm.

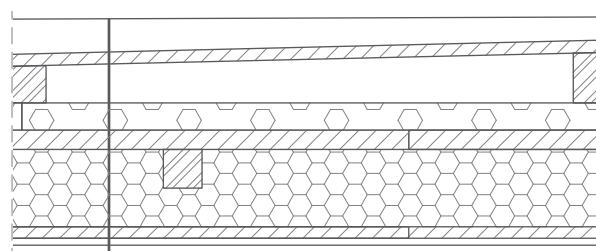
## PODOVI



- završna obloga poda
- OSB ploča, d=15mm
- termoizolacione ploče od drvenih vlakana, d=35mm
- OSB ploča, d=25mm
- TI od kamene vune, d=100mm
- limene kadice

Prilikom izrade MMH objekata posebna pažnja je posvećena konstrukciji poda, kako bi se spriječilo ugibanje i stvorio stabilan oslonac. Slojeve poda čine termoizolacija od kamene vune, debljine 10cm; preko koje su postavljene OSB ploče, debljine 25mm; termoizolacione ploče od drvenih vlakana, debljine 35mm; OSB ploča, debljine 15mm; koja služi kao podloga za završnu oblogu poda. Završna obloga poda, dnevne zone, spavaćih soba i hodnika je laminat klase 33/AC5, debljine 10mm, dok je u kupatilima predviđena španska keramika prve klase. Kao dodatnu opciju, u zavisnosti od nivoa kvaliteta, moguće je poručiti pod od prirodnog drveta (višeslojni parket) ili granitne keramike, po izboru.

## KROV



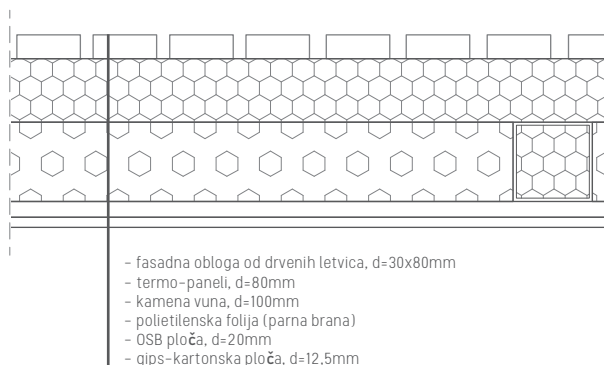
- PVC krovna membrana, d=1,5mm
- OSB ploča, d=25mm
- drvene letvice za pad/sloj za provjetranje
- TI ploče od drvenih vlakana, d=50mm
- OSB ploča, d=35mm
- kamena vuna, d=100mm
- OSB ploča, d=15mm
- gips-kartonska ploča, d=12,5mm

Krovni pokrivač je PVC krovna membrana, debljine 1,5mm i bitumenska trakasta šindra; koja se postavlja preko OSB ploče, debljine 25mm; u blagom padu ka olučnoj vertikali. Termoizolaciju krova čine ploče kamene vune, debljine 10cm, u paketu sa dve OSB ploče i sloj termoizolacionih ploča od drvenih vlakana, debljine 5cm. Završna obloga plafona su gips-kartonske ploče na metalnoj potkonstrukciji, sa dodatnim slojem termoizolacije od stiropora, debljine 3cm. Ukupna debljina svih slojeva krova je 24cm.



## ZIDOVI

### - spoljašnji fasadni zidovi



Spoljašnji, fasadni zidovi su izrađeni od gotovih termopanela, debljine 5cm. Sa unutrašnje strane postavljena je termoizolacija od kamene vune, debljine 10cm, preko koje je postavljena završna obloga od gips-kartonskih ploča, debljine 12,5mm. Gips-kartonske ploče se finalno gletuju i boje poludispezivnim bojama, po izboru kupca. Spoljašnja dekorativna obloga fasadnog zida su vertikalne letvice od punog drveta od sibirskog ariša ili bagrema, koje je finalno zaštićeno specijalnim ekološkim uljima ili lakom za drvo za vanjsku upotrebu.

Ukupna debljina zidne termoizolacije je 17cm.  
Ukupna debljina spoljašnjeg fasadnog zida je 20cm.

### - unutrašnji pregradni zidovi

Unutrašnji, pregradni zidovi su suhomontažni od gips-kartonskih ploča, sa ispunom od kamene vune, kao zvučnim izolatorom, debljine 10cm i 15cm. Svi unutrašnji zidovi se gletuju i boje poludisperzivnom bojom, osim zidova kupatila, koji su obloženi keramičkim pločicama, vrhunskog kvaliteta i dizajna.

## FASADNA STOLARIJA

Standardni paket opreme objekta podrazumijeva fasadnu stolariju od petokomornih PVC profila, renomiranih evropskih proizvođača, sa dvoslojnim termoizolacionim staklom punjenim argonom i standardnim aluminijuskim roletnama. Opciono, po želji kupca i uz doplatu, moguće je ugraditi šestokomorne PVC ili aluminijumske profile, sa troslojnim termoizolacionim staklom, punjenim argonom. Poseban ugođaj boravka u MMH kućama, mogu pružiti "solomatic" žaluzine od aluminijumskih profila, širine 80mm, koje u dodatnom paketu elektroinstalacija mogu biti opremljene senzorima za vjetar.





## SANITARNI UREĐAJI I OPREMA

MMH objekti su opremljeni vrhunskim sanitarnim uređajima i opremom renomiranih svjetskih proizvođača. Jedinica za pripremu tople vode je opremljena wi-fi tehnologijom. Za ljubitelje čiste prirode, u dodatnom paketu opreme, se može poručiti biorazgradiva septička jama, kao i rezervoar za sanitarnu vodu sa pumpom.



## GRIJANJE I HLAĐENJE OBJEKTA

Standardni paket opreme podrazumijeva grijanje preko električnih, panelnih konvektora. Opciono, uz doplatu, moguće je ugraditi niskoemisiono podno grijanje na struju, regulisano wi-fi termostatom. Za objekte sa blažim temperaturnim režimom, moguće je ugraditi inverter klima uređaje, preko kojih se kuća može i grijati i hladiti.

## KUHINJA

U dodatnom paketu opreme, moguće je poručiti kuhinju sa svim aparatima.



## ELEKTROINSTALACIJE

Elektroinstalacije su izvedene dvostruko izolovanim provodnicima. Svi kablovi su vođeni u zaštitnim cijevima. Razvodna tabla je smještena iznad ulaznih vrata, opremljena FID sklopkom i osiguračima. Ambijentalna rasvjeta je izvedena LED trakama, postavljenim u spušenom stropu. Sva rasvjetna tijela su predviđena u osnovnom paketu opreme. Napajanje objekta je preko industrijske utičnice 32A, 3P. Opciono, uz doplatu, za ljude koji znaju uživati u spoju visoke tehnologije i prirode, moguće je ugraditi "smart" instalaciju, koja podrazumijeva upravljanje svim uređajima u kući glasom ili telefonom preko specijalne aplikacije. Takođe, kompletno i potpuno nezavisno napajanje objekta električnom energijom moguće je obezbijediti preko agregata ili solarnih panela.



A series of 20 horizontal dashed lines for taking notes.



# MODULmobileHOMES

PROJEKT MENADŽEMENT  
I DIZAJN:



**GRAD**  
PROJEKT STUDIO

PROIZVOĐAČ:

**METKON**

PARTNERI PROJEKTA:



PROJEKAT PODRŽAVAJU:





[www.modulmobilehomes.com](http://www.modulmobilehomes.com)  
[info@modulmobilehomes.com](mailto:info@modulmobilehomes.com)

Kontakt telefon:  
+387(0) 65 95 95 95